

# FILCOTEN

Die neue Dimension bei Entwässerungsrinnen.

Neueste  
Technologie-Innovation:

Sensationell leicht  
und stabil.

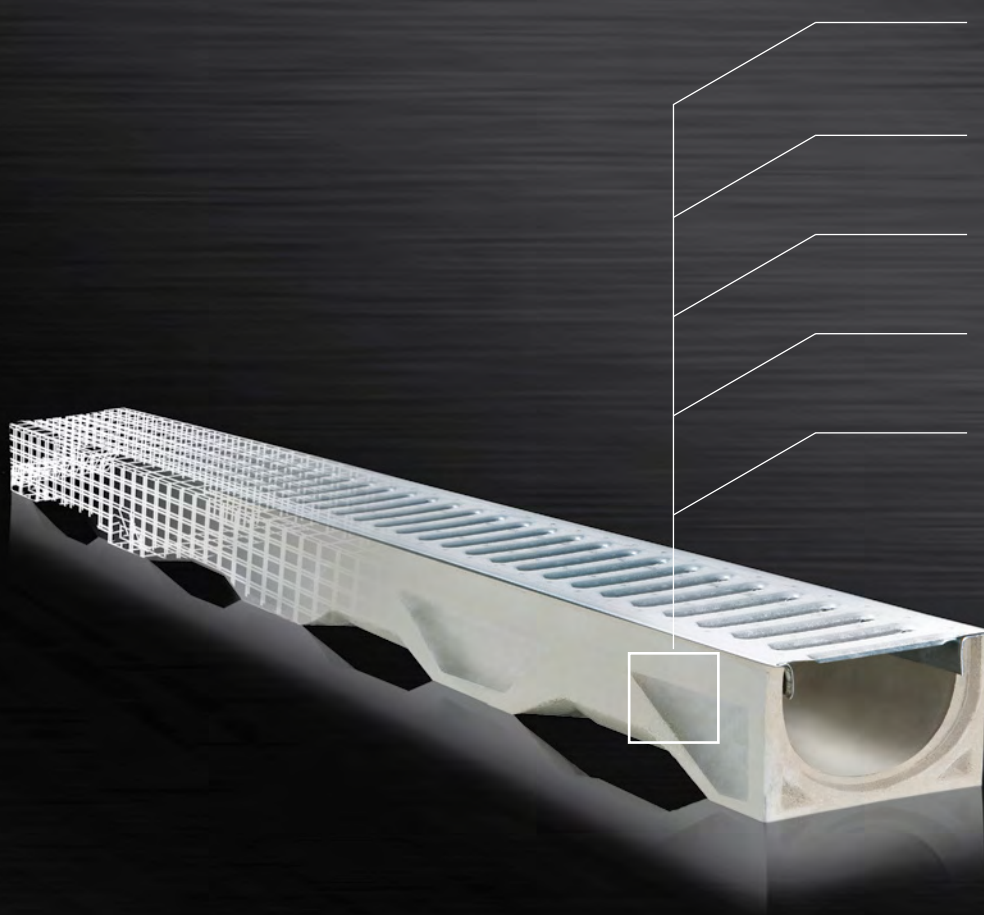


**Graspointner**  
Entwässerungssysteme

# FILCOTEN - Die innovativste Beton-Komposition...

... aller Zeiten.

Wir haben ein Herstellungsverfahren zur Rinnenproduktion entwickelt, das viele Vorteile vereint: **leichter, fester, schlagzäher** - Rinnenkörper aus **Faserverbundwerkstoff!**



**geringeres Gewicht**  
Einsparung in der Manipulation und im Einbau

**umweltfreundlicher**  
natürliche Baustoffe sind recycelbar

**bruch- und stoßfester**  
durch sehr hohen Faseranteil

**innen glatt, außen rau**  
zwei Vorteile in einem

**hohe Druckfestigkeit**  
durch Hochleistungsbeton

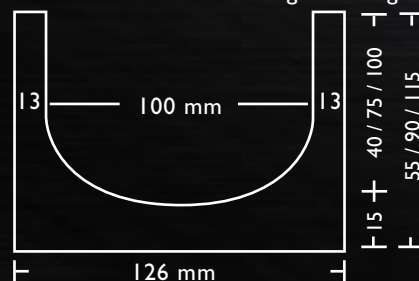
## FILCOTEN - light: aktuelles Lieferprogramm

### Spezifikationen

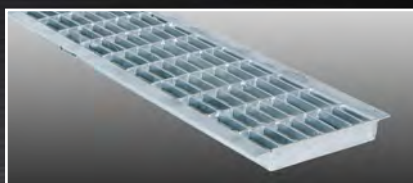
|                   |                           |
|-------------------|---------------------------|
| Länge             | 1000 mm                   |
| Baubreite         | 126 mm                    |
| Nennweite         | 100 mm                    |
| Gefälle           | 0 %                       |
| Einbauhöhe        | 55 mm   90 mm   115 mm    |
| Gewicht ohne Rost | 6,1 kg / 9,2 kg / 10,7 kg |

### FILCOTEN - light 100

3 verschiedene Abdeckungen verfügbar.



Stegrost, SW 8/85, Kl. A 15 kN  
verzinkt oder Edelstahl V2A



Klemmgitterrost, MW 30/10, Kl. B 125 kN,  
verzinkt oder Edelstahl V2A

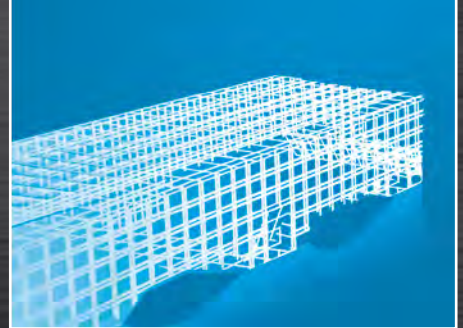


Guss-Maschenrost, MW 15/25,  
Kl. C 250 kN

## Was ist FILCOTEN?

Die Produktionstechnologie für Betonprodukte von morgen. Unser neuer Werkstoff ist ein komplett mineralischer Baustoff. In einem neuartigen Produktionsprozess wird durch die Mischung und Verarbeitung von Fasern, Zement und Zuschlagstoffen ein hochwertiger Faserverbundwerkstoff erzeugt. Durch dieses spezielle Verfahren wird die Herstellung von hochstabilen, dünnwandigen und leichten Bauteilen ermöglicht.

Der hochdosierte Faseranteil in Kombination mit Hochleistungsbeton eröffnet völlig neue Perspektiven für den klassischen Baustoff Beton. In der Technologie FILCOTEN werden keinerlei Kunststoffe verwendet.



# FILCOTEN

## Vorteile von FILCOTEN

Die FILCOTEN Technologie sichert Ihnen viele Vorteile durch:

- Geringeres Bauteilgewicht dank innovativer Fertigungstechnik, dadurch weniger Transportkosten und schnellerer Einbau
- Ressourcenschonend und nachhaltig in Material und Produktion
- Umweltfreundlicher durch die Verwendung von rein mineralischen Rohstoffen – vollständig recycelbar
- Höhere Druck- und Biegezugfestigkeit durch neuartigen Faserverbundwerkstoff
- Verbesserte Schlagzähigkeit für sicheres Handling und Einbau
- Glatte Innenflächen der Rinnenkörper gewährleisten beste Ablaufeigenschaften
- Raue Außenflächen der Rinnenwand sorgen für eine gute Verbindung mit dem Versetzbeton
- Vertiefungen an der Rinnenaußenseite garantieren einen sicheren Halt im Betonfundament

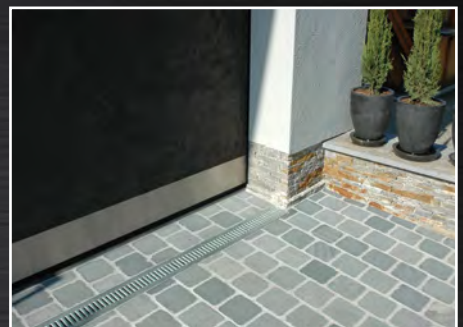


## FILCOTEN-light Anwendungen

Grundsätzlich können FILCOTEN-light Rinnen überall eingesetzt werden, wo eine maximale Belastung bis zur Kl. C 250 kN gemäß EN 1433 auf sie einwirkt.

Optimale Einsatzbereiche sind z. B.:

- Hauseinfahrten
- Fußgängerzonen
- Gehwege
- Bürogebäude
- Parkhäuser
- Sportanlagen
- Terrassen
- und ähnliche Flächen



FILCOTEN-light Das moderne Faserbeton-Rinnensystem.

Nutzen Sie die Vorteile und vereinbaren Sie einen Termin mit uns!



# FILCOTEN

Die revolutionäre  
Entwicklung die Ihnen  
echte Vorteile bringt.



Innovative Beton-Komposition  
+ neue Produktions-Technologie

= viele Vorteile für Sie

Jetzt **SUPER**  
Einstiegsbedingungen  
sichern!!!\*

\*Weitere Infos unter  
[www.filcoten.com](http://www.filcoten.com)



**Graspointner**  
Entwässerungssysteme