



Die Leichte und Vielseitige

BGU Universalrinne



Graspointner.

Entwässerungssysteme



BGU Universalrinnen

Nennweite 100



Vielseitig einsetzbare Abflussrinne aus Beton, Rinnenkörper mit Sicherheitsfalz und speziell arretierbaren Abdeckungen. Für die Anwendungsgebiete rund um Wohnhäuser, PKW-Garagen, Sportanlagen, Fußgängerzonen und ähnliche Flächen. Durch die spezielle Konstruktion aller Abdeckungen sind keine Betonkanten sichtbar.

System	BGU 100	
Länge	1000 mm	
Baubreite	160 mm	
Nennweite	100 mm	
Gefälle	0,5 %	
Einbauhöhe	Rinne Nr. 0	132 mm
	Rinne Nr. 10	182 mm
Gewicht ohne Rost	Rinne Nr. 0	ca. 29 kg
	Rinne Nr. 10	ca. 36 kg

BGU Rinnen	Gefälle/ Bodenablauf	Höhe am Rinnenende	BGU Rinnen	Gefälle/ Bodenablauf	Höhe am Rinnenende
100/0	0 %	132 mm	100/6	0,5 %	162 mm
100/5-0	0 %	157 mm	100/7	0,5 %	167 mm
100/10-0	0 %	182 mm	100/8	0,5 %	172 mm
100/1	0,5 %	137 mm	100/9	0,5 %	177 mm
100/2	0,5 %	142 mm	100/10	0,5 %	182 mm
100/3	0,5 %	147 mm	101/0	0 % / DN 100	132 mm
100/4	0,5 %	152 mm	101/5-0	0 % / DN 100	157 mm
100/5	0,5 %	157 mm	101/10-0	0 % / DN 100	182 mm

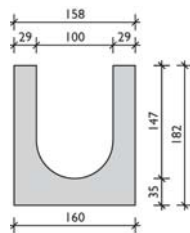
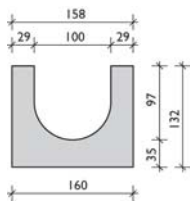
Abdeckungen	Maße in mm	Klasse lt. E-Norm	Schlitz-/MW- weite in mm	Gewicht/ Stk.	Einlauf- querschnitt
Pressroste verzinkt	1000/155	A 15 kN	80/9	2,3 kg	246 cm ² /m
	500/155	A 15 kN	80/9	1,2 kg	246 cm ² /m
Pressrost Edelstahl	1000/155	A 15 kN	80/5	2,2 kg	139 cm ² /m
Klemmg. verzinkt	1000/155	B 125 kN	31/9	3,3 kg	770 cm ² /m
	500/155	B 125 kN	31/9	1,7 kg	770 cm ² /m
Klemmg. Edelstahl	1000/155	B 125 kN	31/9	3,3 kg	770 cm ² /m
	500/155	B 125 kN	31/9	1,7 kg	770 cm ² /m
BG-SA Schlitzaufsätze - verzinkt oder Edelstahl					
symmetrisch	1000/160	C 250 kN	20	4,0 kg	200 cm ² /m
symmetrisch	1000/160	D 400 kN	20	4,4 kg	200 cm ² /m
asymmetrisch	1000/160	C 250 kN	20	4,0 kg	200 cm ² /m
asymmetrisch	1000/160	D 400 kN	20	4,4 kg	200 cm ² /m

Durch den Einbau der Betonabflussrinnen ohne Innengefälle, vor bzw. nach den entsprechenden Gefällerrinnen, kann der Entwässerungsstrang verlängert werden.

Roste mit schraubenloser Arretierung gewährleisten sicheren Sitz in der Rinne. ACHTUNG: Anfahr-, Brems- und Drehkräfte sind gesondert zu berücksichtigen. Einbauanleitung beachten. Technische Änderungen vorbehalten.

BGU 100/0

BGU 100/10



Schlitzaufsatz asymmetrisch

Schlitzaufsatz symmetrisch

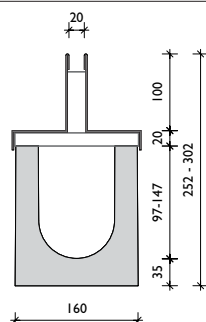
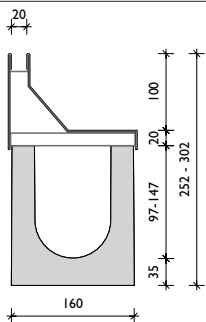
Pressrost verzinkt, SW 80/9
Pressrost Edelstahl, SW 80/5

Klemmgitterrost verzinkt, MW 31/9
Klemmgitterrost Edelstahl, MW 31/9



Schlitzaufsatz verzinkt, SW 20
Schlitzaufsatz Edelstahl SW 20,
asymmetrisch

Schlitzaufsatz verzinkt, SW 20
Schlitzaufsatz Edelstahl SW 20,
symmetrisch



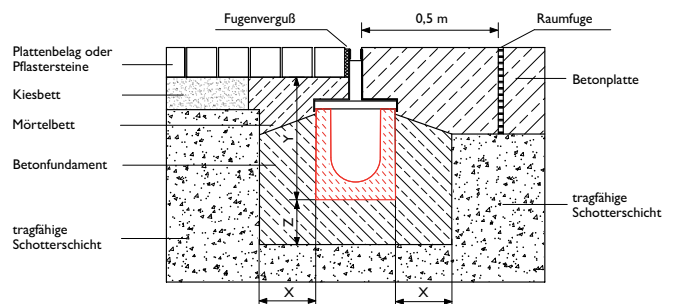
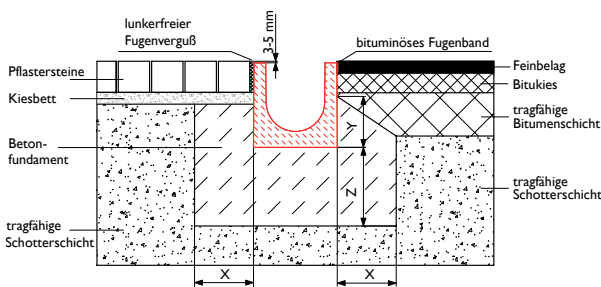


BG Entwässerungssysteme

Verlegebeispiele

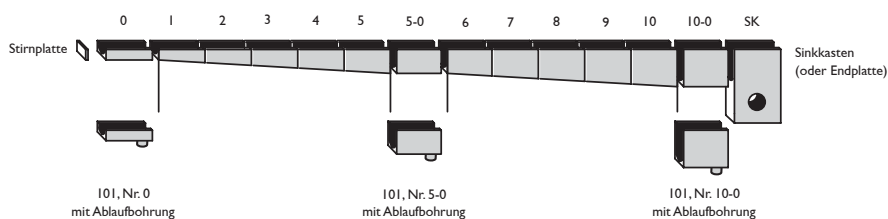
BG Einbau- und Verlegebeispiele sind allgemein bekannte Vorschläge und den örtlichen Gegebenheiten von planender Seite anzupassen. Die in Fachkreisen allgemein bekannten technischen Regelwerke und Richtlinien sind zu berücksichtigen. Die Verlegung der BG-Betonrinnen erfolgt auf ein erdfeuchtes Fundament, wobei auf das Gefälle der Rinnen im Aushub zu achten ist. Die Stoßfugen zwischen den einzelnen Rinnenkörpern können mit geeigneten Dichtungsmassen abgedichtet oder verklebt werden. Vor Herstellung des angrenzenden Bodenbelages Roste einlegen oder den Schlitzaufsatz aufset-

zen. Bei auftretenden Horizontalkräften (zB bei Betonflächen) ist im Bereich des Fahrbahnanschlusses, im Abstand von max. 50 cm zur Rinne, eine Raumfuge vorzusehen. Alle angrenzenden Belagsoberflächen sollten dauerhaft ca. 3-5 mm höher als die Oberflächen der Abdeckungen verlaufen. In Bereichen wo verstärkt chemische Angriffe (zB Taumittel, Säuren, Laugen usw.) zu erwarten sind, empfehlen wir Abdeckungen aus Edelstahl zu verwenden. Für Sinkkästen und Revisionschächte in Verbindung mit Sinkkästen gelten sinngemäß die selben Einbaurichtlinien.



Belastungsklasse	A 15 kN	B 125 kN	C 250 kN	D 400 kN
Betongüte - Fundament gem. Ö-Norm B4710-1*	C16/20	C20/25	C20/25	C25/30
X	≥ 8 cm	≥ 10 cm	≥ 15 cm	≥ 15 cm
Y	Rinnenhöhe -5 cm		Bauhöhe Rinne + Aufsatz	
Z	≥ 8 cm	≥ 10 cm	≥ 15 cm	≥ 20 cm
Steckeisen	nicht erforderlich			

*Betongüte ist eine Mindestanforderung und den örtlichen Anforderungen anzupassen.



101, Nr. 0
mit Ablaufbohrung

101, Nr. 5-0
mit Ablaufbohrung

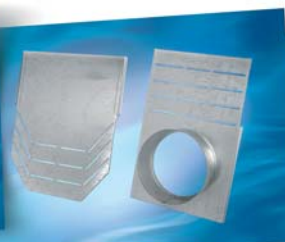
101, Nr. 10-0
mit Ablaufbohrung



Zubehör



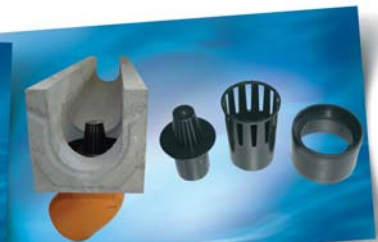
BGU Sinkkasten u.
Schlammeimer



Stirn-/Endplatten
mit Ablauf



BG Geruchsverschlüsse
zu Sinkkasten



BG Geruchsverschluss
für Bodenablauf DN 100



Die einfachsten Dinge sind meist auch die Besten



Bei der BGU Universalrinne bilden Betonkörper und Abdeckung eine kompakte Einheit.

Der Asphalt oder die Pflastersteine können unmittelbar bis zum Rand der Abdeckung verlegt werden, so dass der Betonkörper nicht sichtbar ist.

Eine elegante Lösung für viele Bereiche.

weitere Top Produkte von BG



BG Standardrinnen

BG Standardrinne

Bei der BG Standardrinne können die innenliegenden Abdeckungen mittels raffinierten Patent- und Halteklammern miteinander verbunden werden. Dieser massive und hochwertige Betonkörper ist optimal für Haus- und Hofzufahrten oder Lager- und Parkplätze etc. geeignet.



BGU-Z Universalrinnen SV

BGU-Z Universalrinnen mit Schnellverschluss

Die leichte, hochwertige Betonrinne mit Guss-, Edelstahl- oder verzinkter Zarge und innovativem Schnellverschluss-System ist bestens für den Einsatz in Fußgängerzonen, Tiefgaragen, Werkstätten und ähnlichen Flächen geeignet.



BG Stahlrinnenprogramm

BG Stahlrinnen

BG Stahlrinnen finden ihr Einsatzgebiet überall dort, wo eine geringe Einbauhöhe zur Verfügung steht und ein Maximum an Entwässerungsquerschnitt gewährleistet werden soll; z.B. auf Flachdächern, Terrassen, Parkhäusern oder entlang der Fassade.



Graspointner.

Entwässerungssysteme

BG-Graspointner GmbH & Co KG, A-4882 Oberwang, Tel.: (+43 6233) 89 00-0,
Fax: (+43 6233) 89 00-303, www.graspointner.at, office@graspointner.at

Nähere Infos zu unseren Produkten und Dienstleistungen unter:

www.graspointner.at

Ihr Fachhändler: